



Fatih Projesi Kapsamında 1000 Adet ve
320 Adet Bilişim Teknolojileri Laboratuvarı
Ağ Altyapısı Kurulumu





Bu rehber Biliřim Teknolojileri Laboratuvarı ađ altyapısı kurulumunda kabul komisyonları iin yol haritası olarak hazırlanmıřtır.



320 BT Laboratuvarı Kapsamında

- 300 adet 18+1 altyapı kurulumu
- 15+1 adet bilgisayar ve masa/sandalye temini
- 20 adet 12+1 altyapı kurulumu
- 10+1 adet bilgisayar ve masa/sandalye temini



1000 BT Laboratuvarı Kapsamında

- 1000 adet 18+1 altyapı kurulumu
- 15+1 adet bilgisayar ve masa/sandalye temini



Kabul Sürecinde Dikkat Edilecek Hususlar ve Örnek Uygulamalar

- BT altyapı kontrollerinde hem firma hem de kabul ve kontrol komisyonları için Teknik Şartname esastır.
- Tereddüte düşülen durumlar için Teknik Şartname baz alınır ve Bakanlık Kontrol Komisyonundan görüş alınabilir.



- BT sınıfına enerji en yakından tali panodan (varsa sınıf içinden) alınır. Tavandan taşınması için uygun yer yoksa kablo kanalı ile sınıf içine taşınır.
- Koridorlarda FATİH Projesi kablo kanal ve tavaları kesinlikle kullanılmayacak ve ayrı bir kanal hattı çekilecektir.





- Enerjinin alındığı tali pano içerisinde laboratuvara ait 32A sigorta üzerinde BT sınıfına ait olduğunu gösteren etiket olmalıdır.
- Aynı şekilde sistem odası veya modemden çekilen internet hattı için BT sınıfına ait olduğunu gösteren etiket olmalıdır.



- Kablo kanallarının alt noktası yerden 80 cm yükseklikte montaj yapılmalıdır.
- Kanal üzerinde bulunan priz ile buat arasındaki mesafenin 10 cm olduğu kontrol edilmelidir.





- Öğrenci masaları için priz aralıklarının herhangi bir engel(petek, kolon vb.) yok ise 80 cm olmasına dikkat edilmelidir.



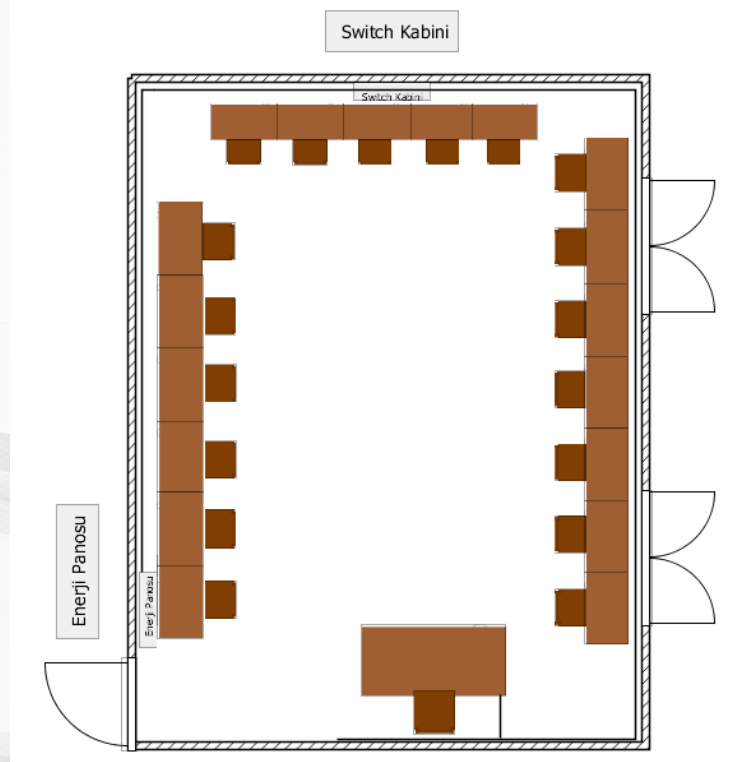


- Kanal içinde data ve enerji kablolarını ayıran separator (ayırıcı) olduğu kontrol edilmelidir. Birkaç noktada kablo kanal kapağı açılarak kontrol edilmelidir.





- Priz montajının U şablon düzenine uygun olduğu teyit edilmelidir.



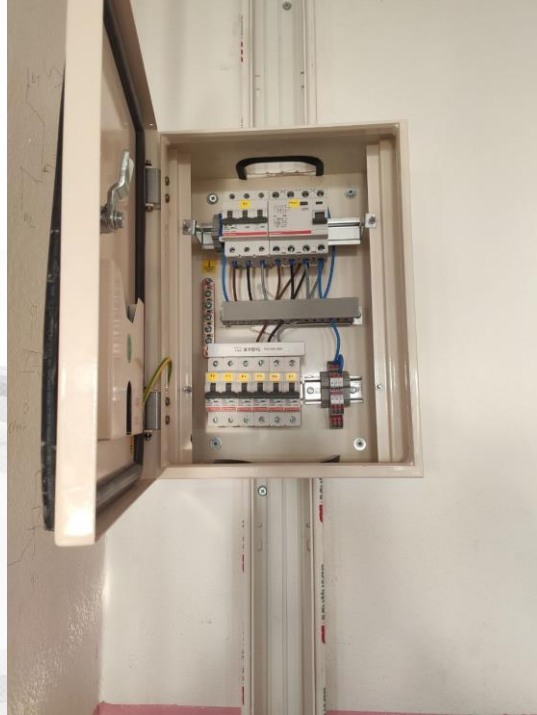


- Enerji ve data prizlerinin kanala sağlam bir şekilde monte edildiğinden emin olunmalıdır.
- Enerji ve data prizi etiketlerinin doğruluğu teyit edilmelidir.





- Enerji panosu içinde sigorta ve bara bağlantılarında kablo yüksüğünün kullanıldığı ve kabloların düzgün bir şekilde bağlantı yapıldığı kontrol edilmelidir.





- Sınıf iinde bulunan etkileşimli tahta veya access point'e ait internet uçları kesinlikle kullanılmayacaktır. Bunlar haricinde sınıf iinde internet ucu var ise kullanılabilir. Uygun bir bağlantı noktası yok ise sistem odasından kablo kanalı ierisinden yeni bir hat çekilmelidir.



- Teslim edilen afişlerden bir tanesi sınıf içinde switch kabini üzerine ortalınmış olarak diğer afiş ise koridorda kapının açıldığı yönde (kapı açıldığında arkasında kalmayacak şekilde) yapıştırılmalıdır..





- Kablo kanalı yerden taşınmayacak, zorunlu hallerde(petekler, borular) spiral boru ile petek üzerinden taşınacaktır. Eğer petek üzerinde yeterli boşluk yoksa sadece petek uzunluğu boyunca yerden taşınabilecektir. Ya da Şekil-2 de olduğu gibi enerji hattı 5 cm'lik kanal ile peteğin üstünden data hattı ise yine 5 cm'lik kanal ile peteğin altından taşınabilir.



Şekil-1



Şekil-2



- Kanalların kolon geçişlerinin sağlamlığı kontrol edilmelidir. Kısa kanal geçişlerinde duvar montajında en az 2 vida kullanıldığı kontrol edilmelidir.
- Plastik kanalların tamamında üretici etiketleri sökülmelidir. BT sınıfına boya yaptıracak olan okullar etiketleri sonradan kendileri sökebileceklerdir.





- Kabinet içerisinde kablolama yapısı kargaşa yaratmayacak şekilde düzenlenmelidir.
- Kabinet içerisinde kablo bađı kullanılmalı ve etiketlerin dođruluđu kontrol edilmelidir.





- Balık sırtı kanalın öğretmen masasına uygun bir şekilde montajının yapıldığı kontrol edilmelidir.



- **Uygun olmayan bazı uygulamalar**

Kablo kargaşası



Yere sıfır kanal



Çok yakın priz mesafeleri



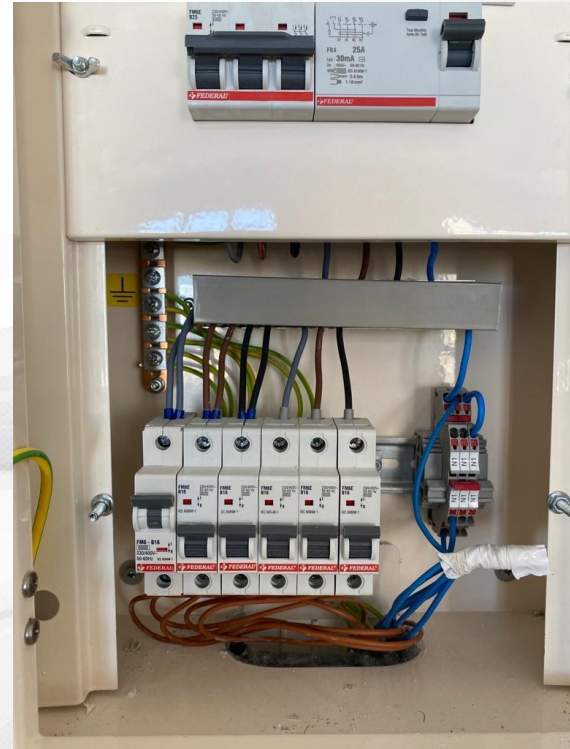


Uygun Olmayan Bazı Uygulamalar

Petek geçişlerinde spiral kullanılmaması



Bu şekilde kablo karmaşası olmamalı ve kablo bağlantılarında kesinlikle bant kullanılmamalı.





Fatih Projesi Kapsamında 1000 Adet ve
320 Adet Bilişim Teknolojileri Laboratuvarı
Ağ Altyapısı Kurulumu

